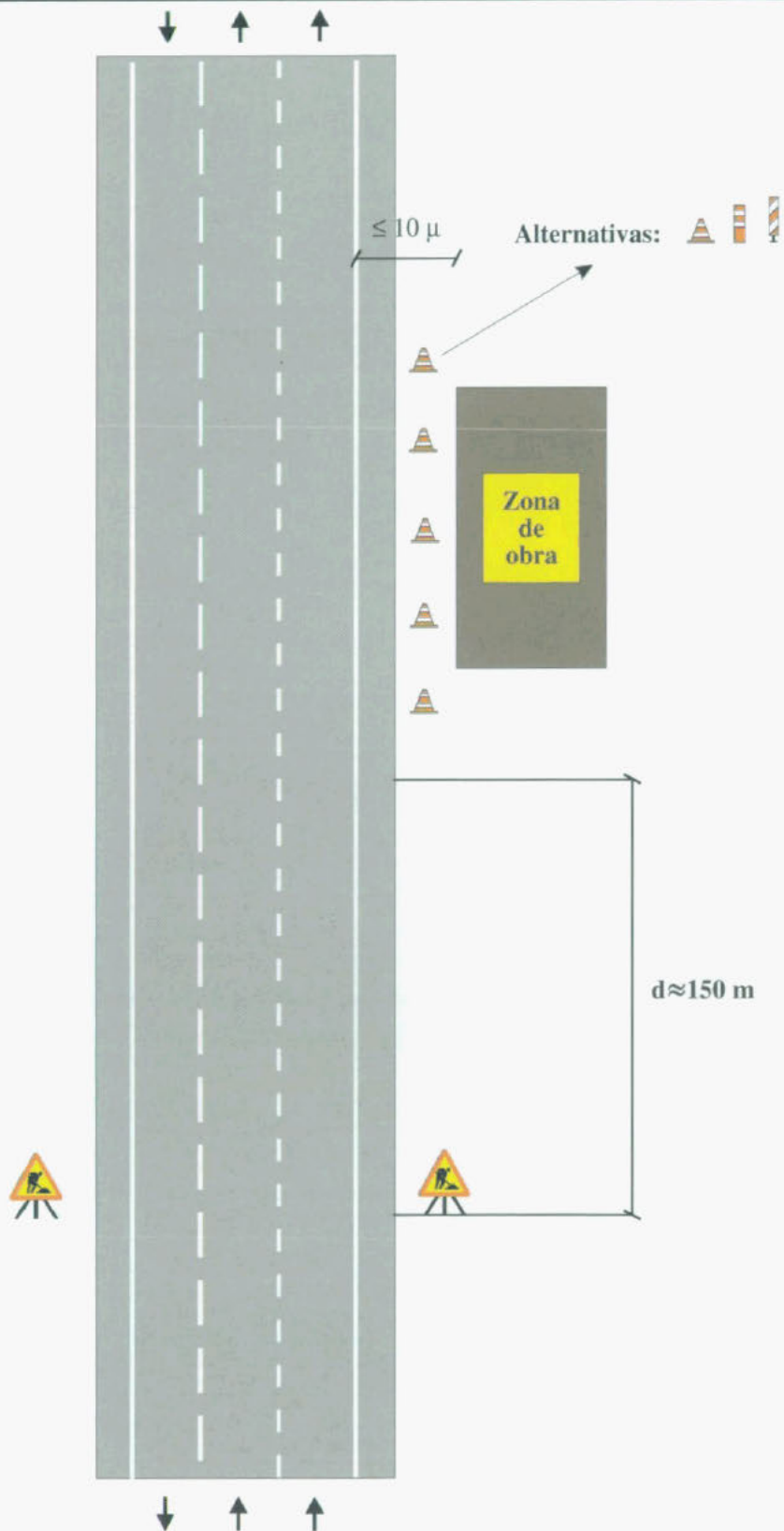


Señalización de Obras Fijas

Vía de doble sentido de circulación
calzada única con 2 carriles y un carril adicional



Zona de obra: Exterior a la plataforma

Ejemplo:

1.14

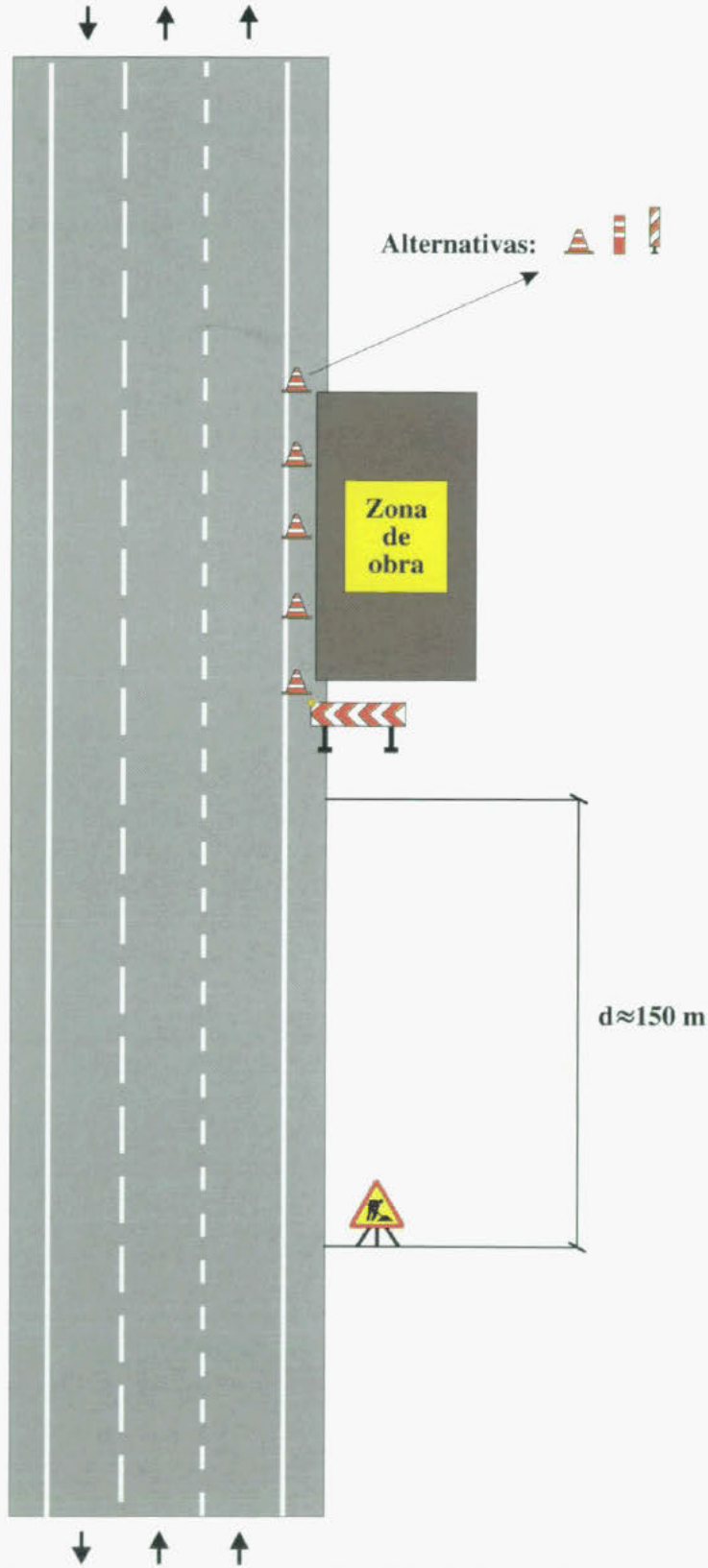
Por ejemplo: Estructuras, excavación, etc.

Figura:

B1/8

Señalización de Obras Fijas

Vía de doble sentido de circulación
calzada única con 2 carriles y un carril adicional



Zona de obra: En el arcén

Por ejemplo: Mantenimiento, etc.

Ejemplo:

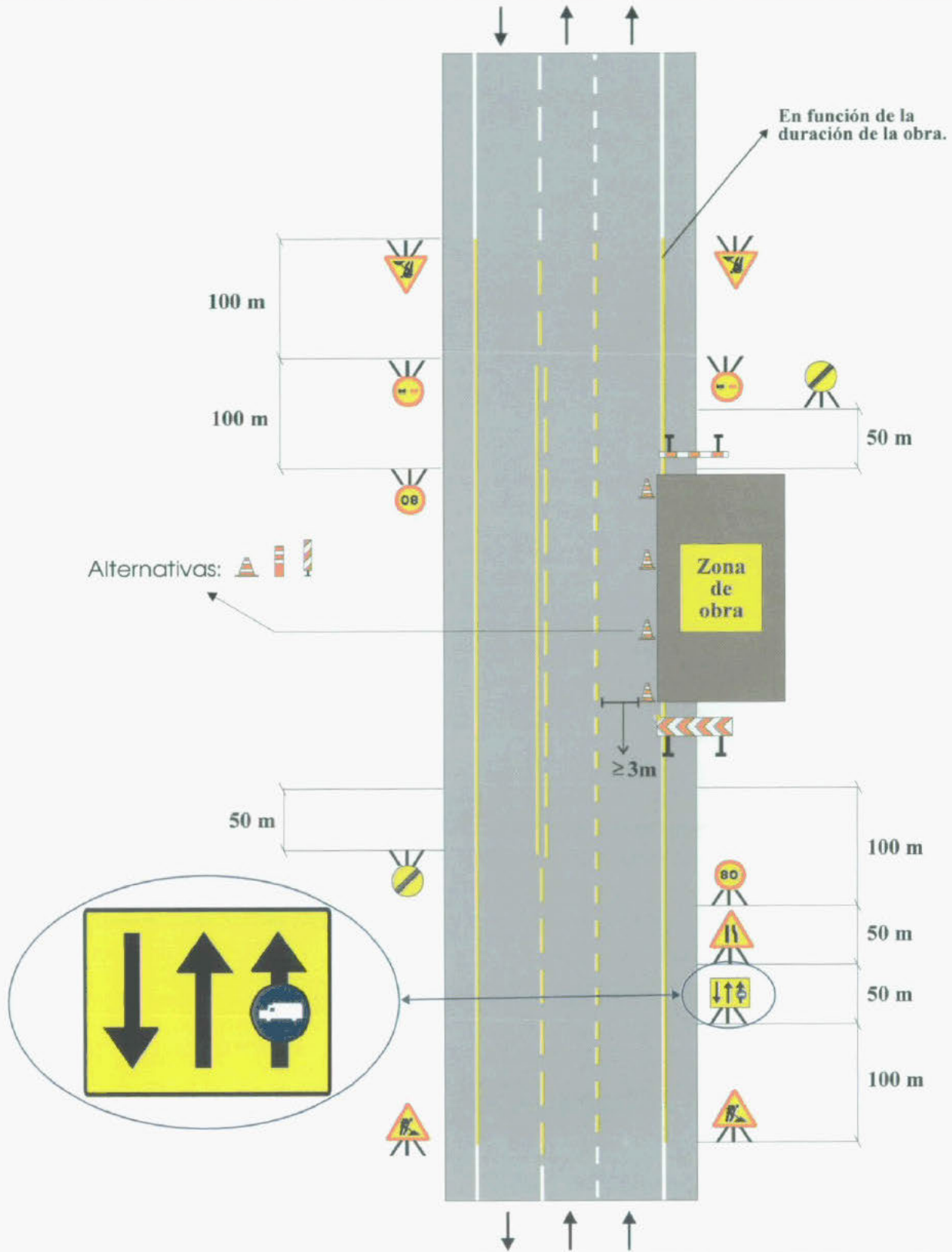
1.15

Figura:

B2/9

Señalización de Obras Fijas

Vía de doble sentido de circulación
calzada única con 2 carriles y un carril adicional



Zona de obra: En el arcén y parte de vía lenta

Por ejemplo: Mantenimiento, etc.

Ejemplo:

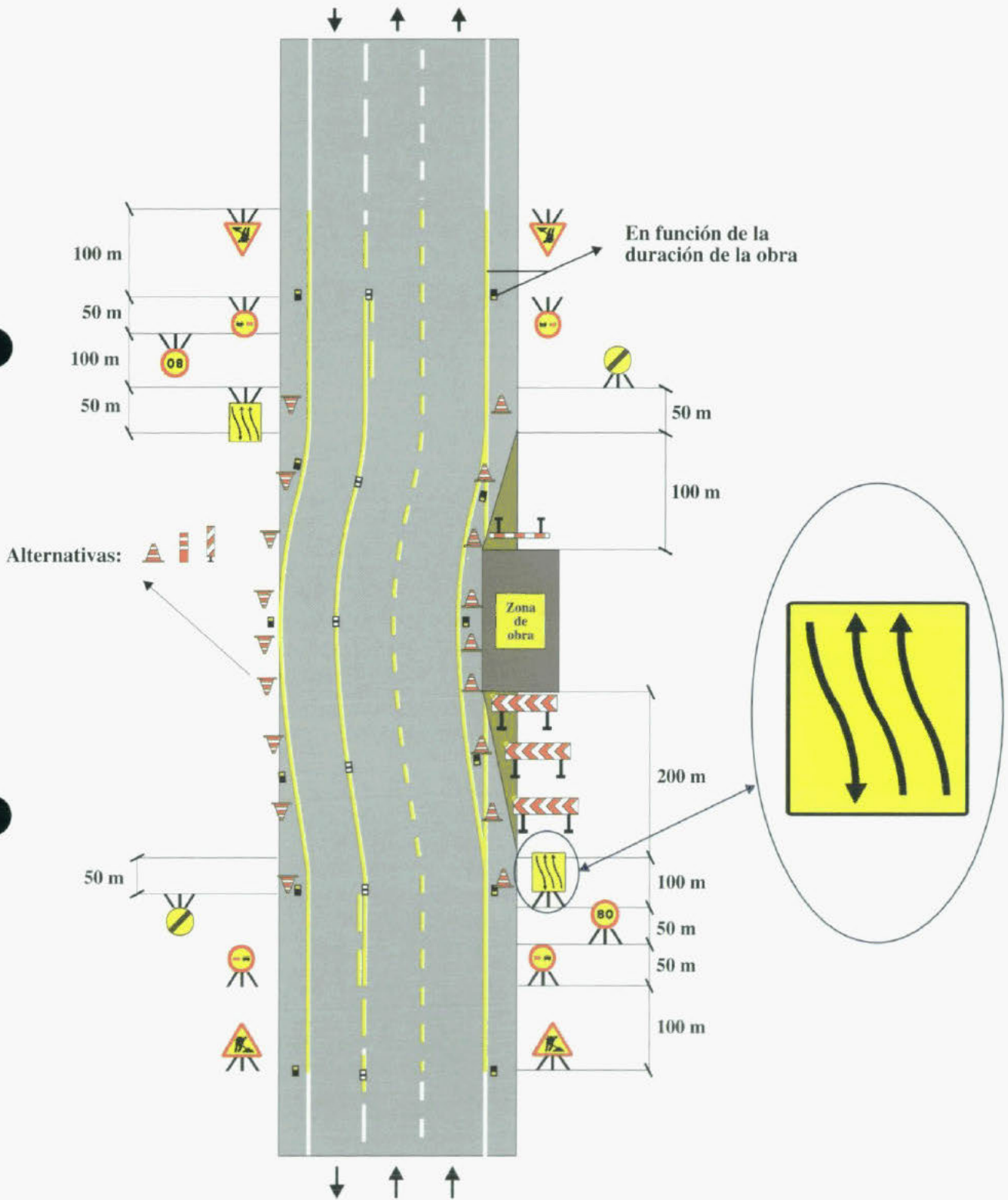
1.16

Figura:

B5/10

Señalización de Obras Fijas

Vía de doble sentido de circulación
calzada única con 2 carriles y un carril adicional



Zona de obra: En el arcén y parte de vía lenta

Por ejemplo: Mantenimiento, etc.

Ejemplo:

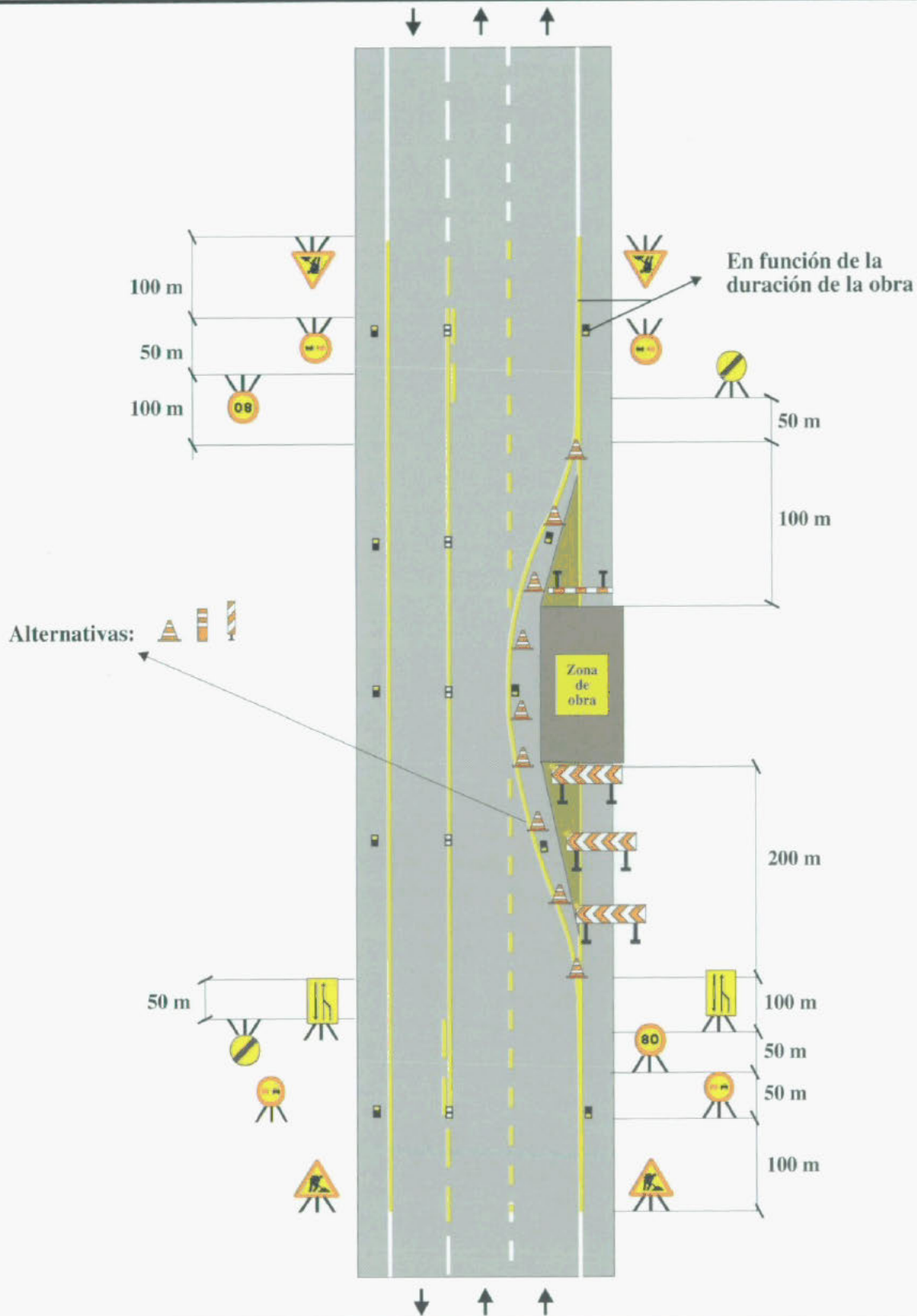
1.17

Figura:

B6/11

Señalización de Obras Fijas

Vía de doble sentido de circulación
calzada única con 2 carriles y un carril adicional



Zona de obra: En el arcén y parte de vía lenta

Por ejemplo: Mantenimiento, etc.

Ejemplo:

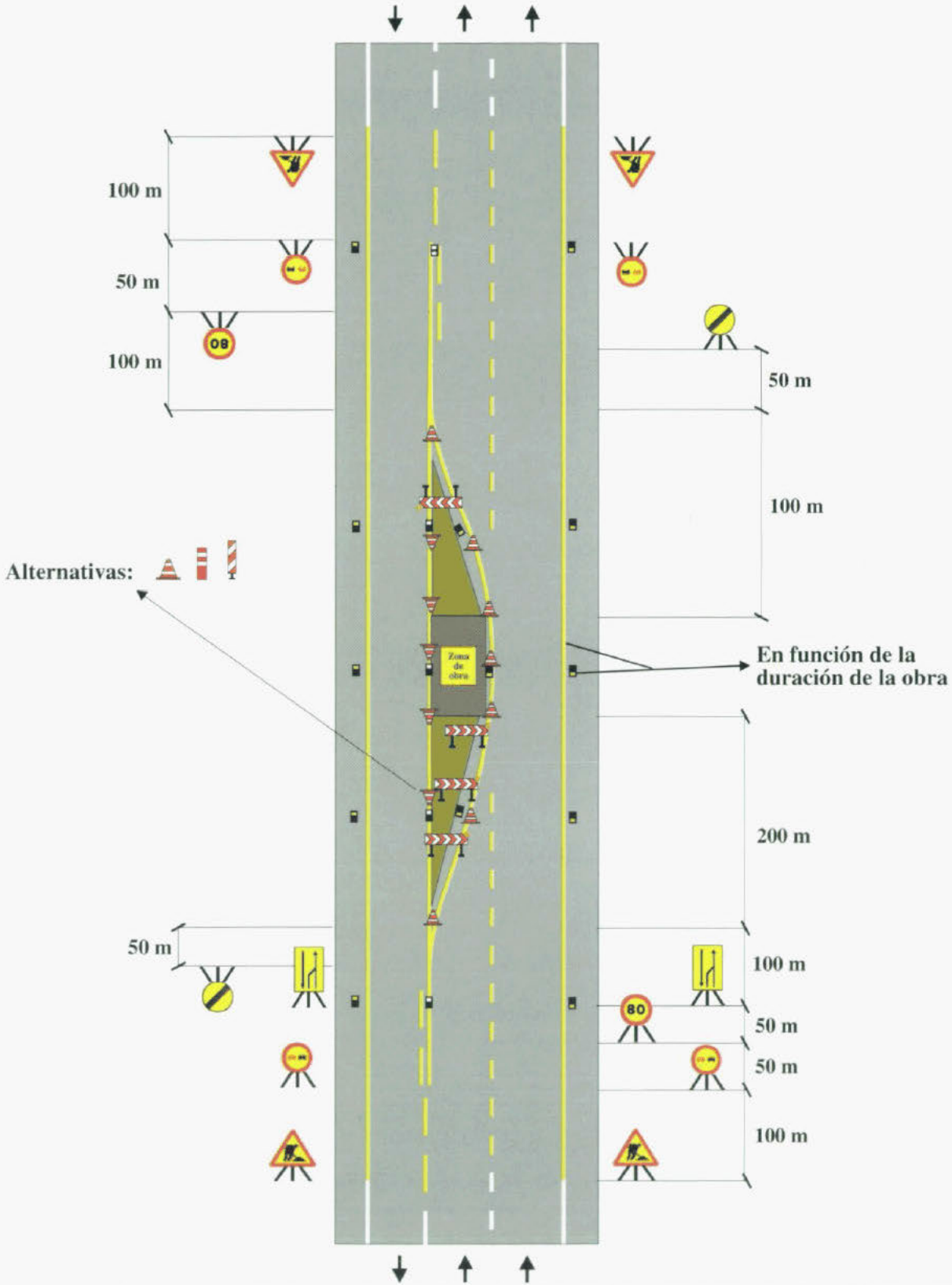
1.18

Figura:

B6/11

Señalización de Obras Fijas

Vía de doble sentido de circulación
calzada única con 2 carriles y un carril adicional



Zona de obra: Ocupando carril contiguo a la vía lenta

Por ejemplo: Mantenimiento, etc.

Ejemplo:

1.19

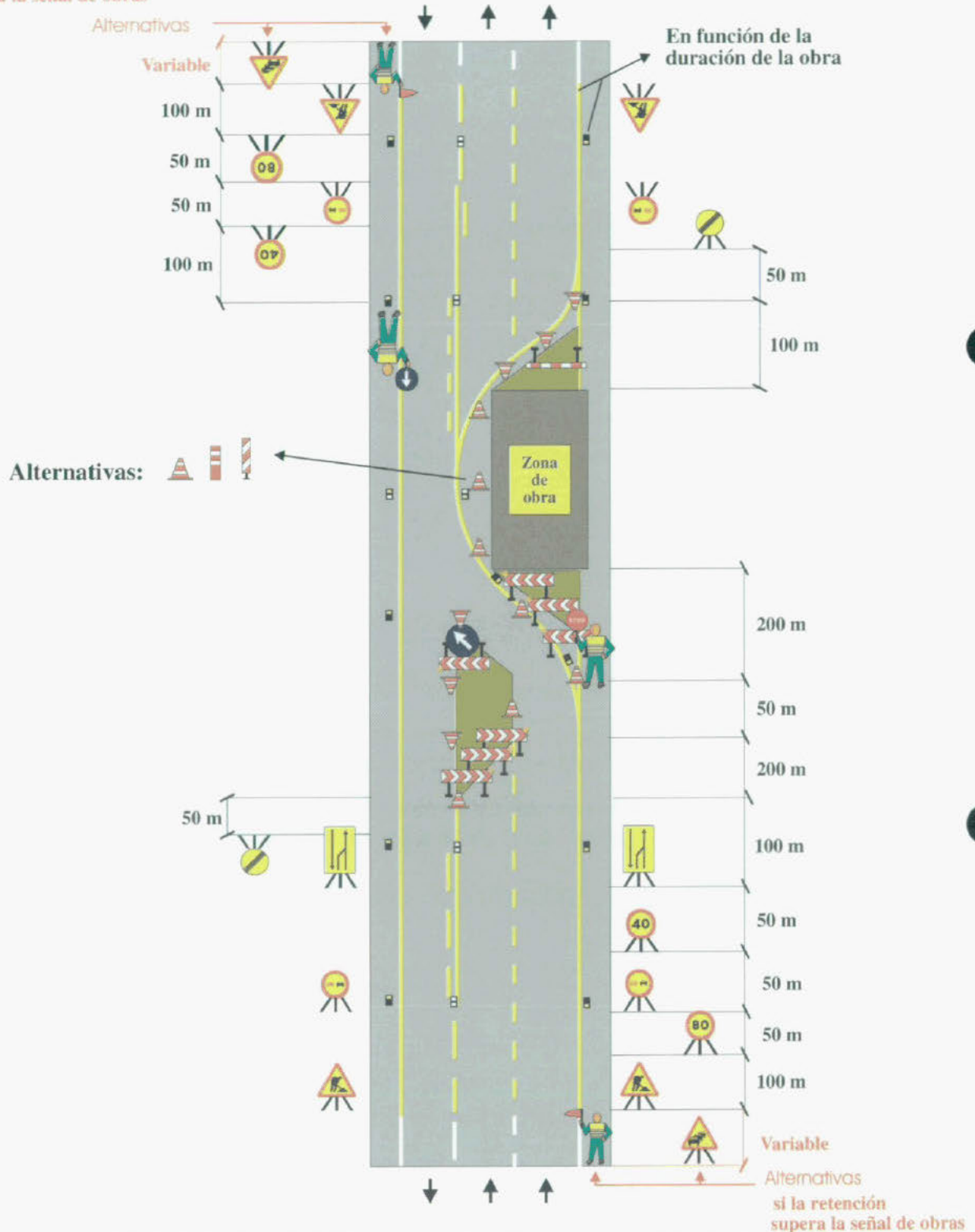
Figura:

B6/11

Señalización de Obras Fijas

Vía de doble sentido de circulación
calzada única con 2 carriles y un carril adicional

si la retención supera la señal de obras



Zona de obra: En el arcén y parte de vía lenta

Por ejemplo: Mantenimiento, etc.

Ejemplo:

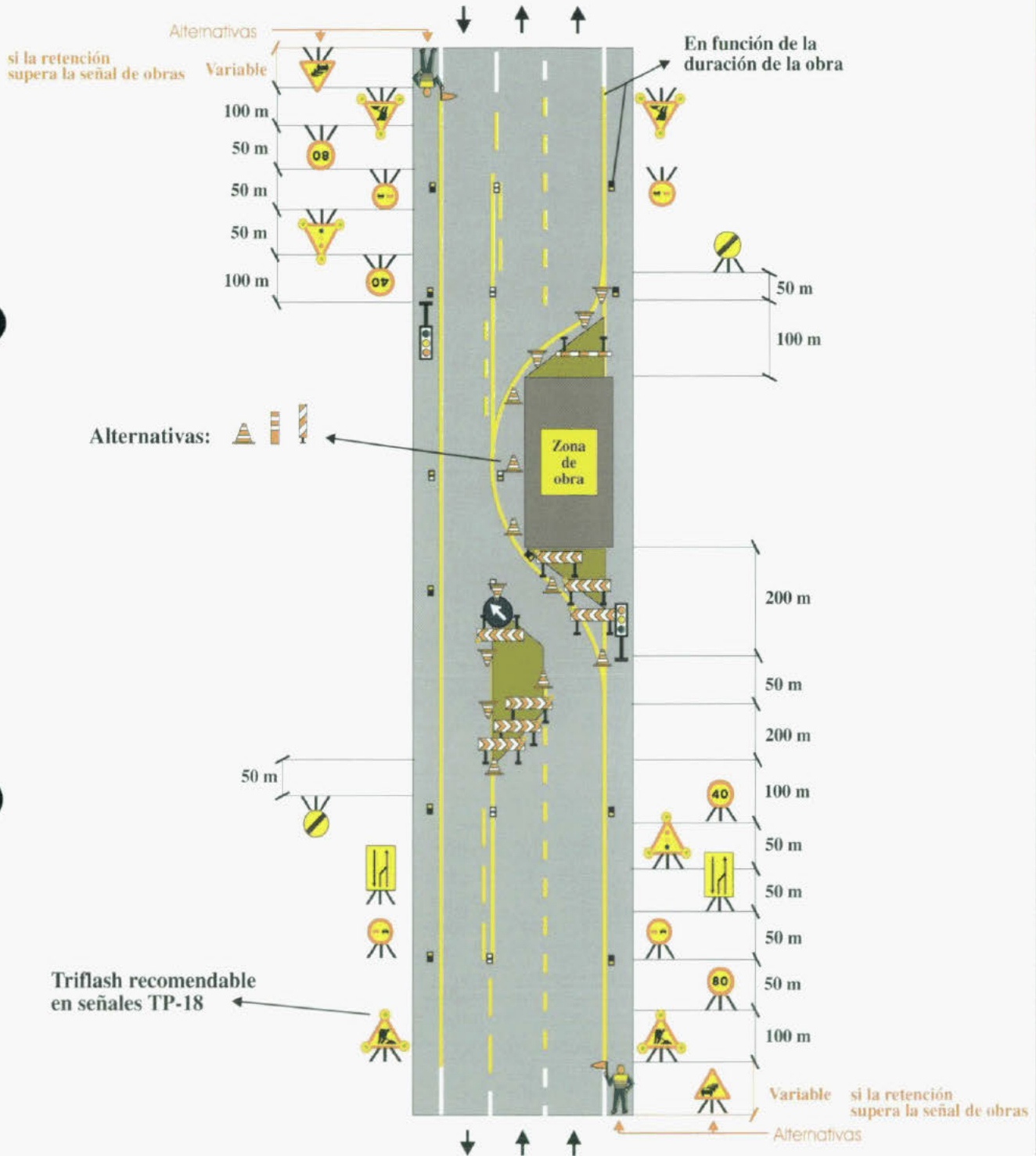
1.20

Figura:

B7/12

Señalización de Obras Fijas

Vía de doble sentido de circulación
calzada única con 2 carriles y un carril adicional



Zona de obra: En el arcén y parte de vía lenta

Por ejemplo: Mantenimiento, etc.

Ejemplo:

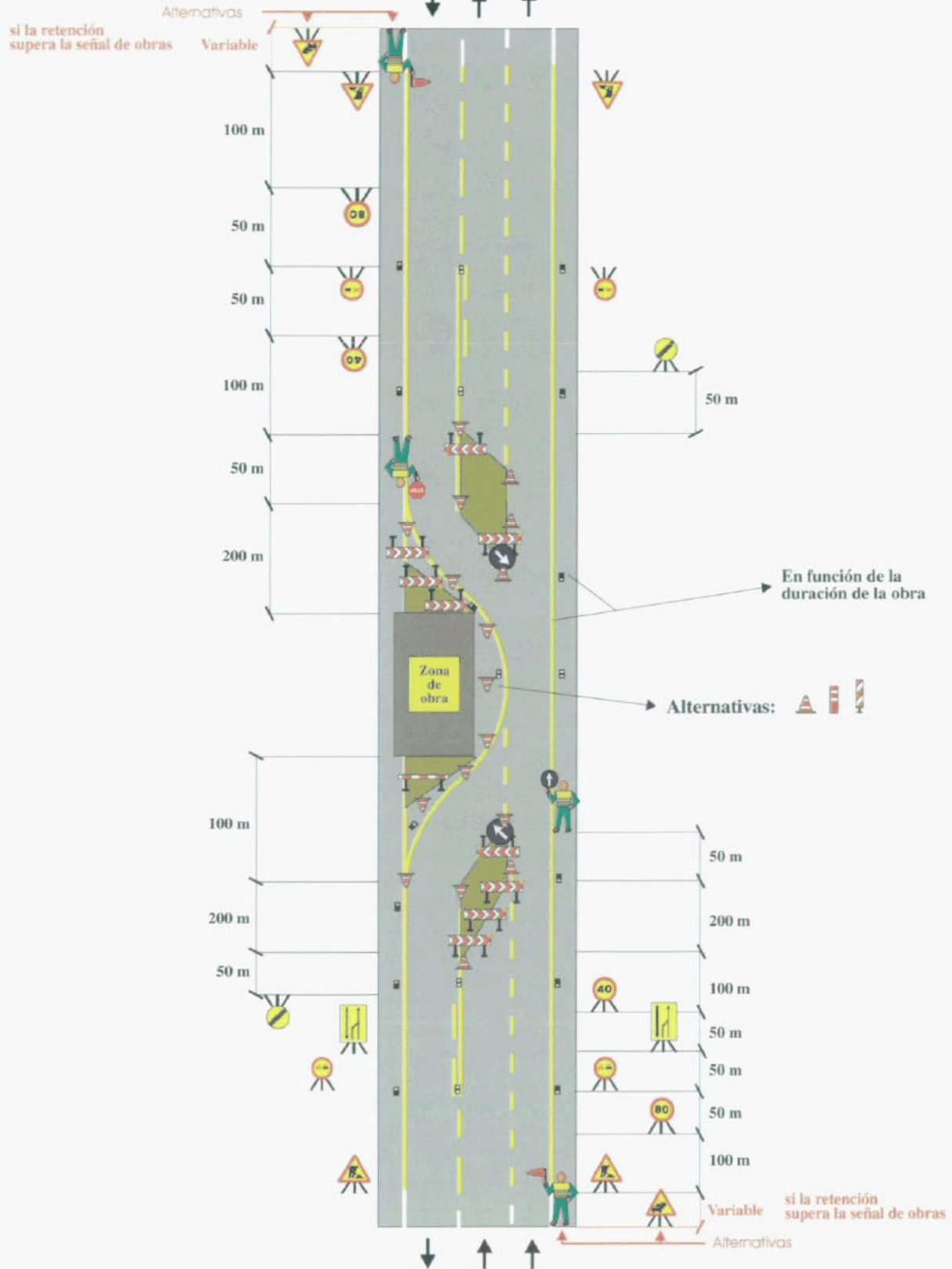
1.21

Figura:

B7/12

Señalización de Obras Fijas

Vía de doble sentido de circulación
calzada única con 2 carriles y un carril adicional



Zona de obra: Ocupando dos carriles, vía lenta libre

Ejemplo:

1.22

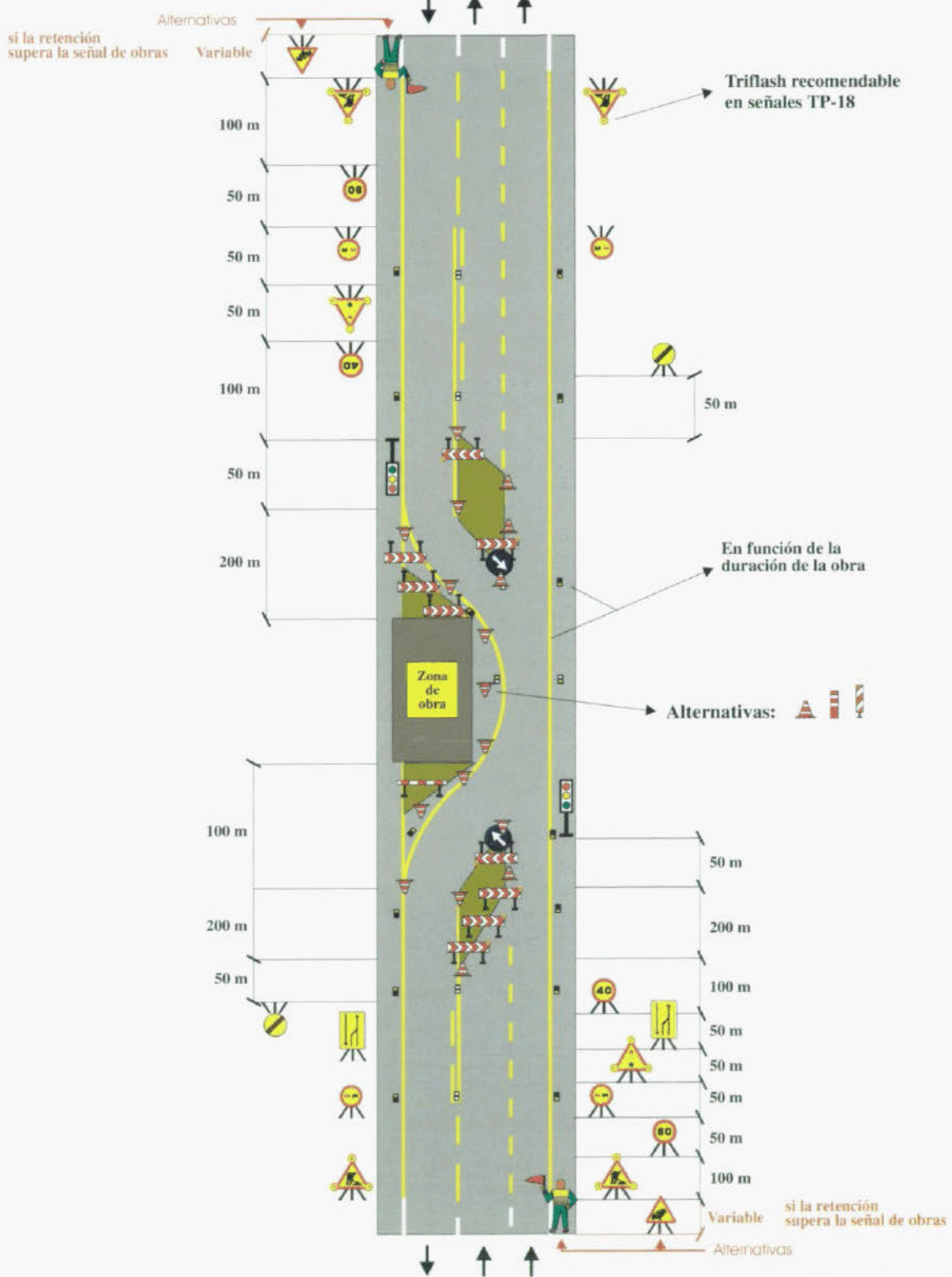
Por ejemplo: Mantenimiento, etc.

Figura:

B7/12

Señalización de Obras Fijas

Vía de doble sentido de circulación
calzada única con 2 carriles y un carril adicional



Zona de obra: Ocupando dos carriles, vía lenta libre

Por ejemplo: Mantenimiento, etc.

Ejemplo:

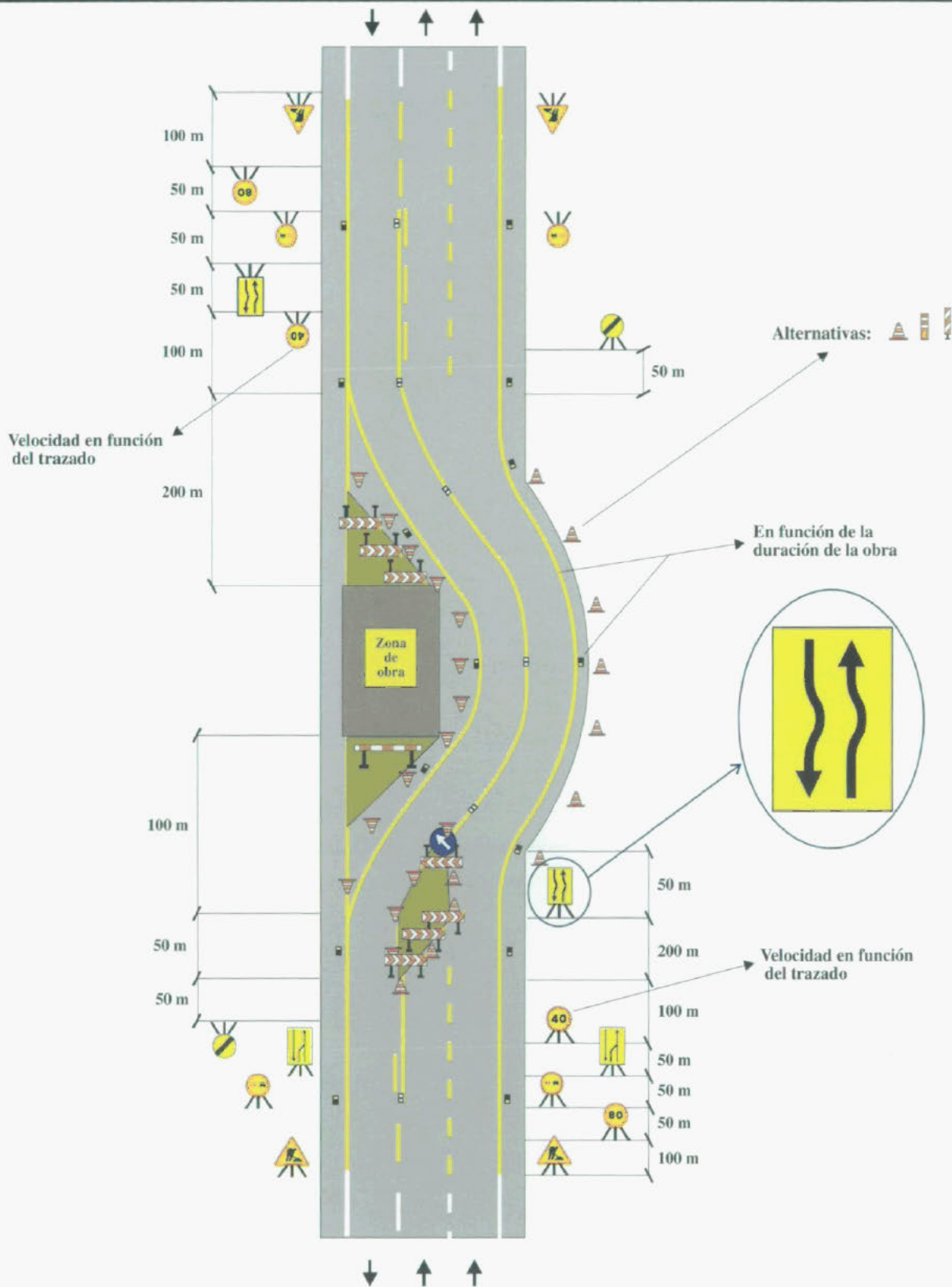
1.23

Figura:

B7/12

Señalización de Obras Fijas

Vía de doble sentido de circulación
calzada única con 2 carriles y un carril adicional



Zona de obra: Ocupando dos carriles, vía lenta libre

Ejemplo:

1.24

Por ejemplo: Mantenimiento, etc.

Figura:

B8/13